

NÁSTUPNÍ RAMPA:

Uložení na lávku:

$$\begin{aligned} \text{Reakce lávky : } R_z &= 224,6 \text{ kN}; & R_y &= \pm 29,8 \text{ kN}; & M_x &= 27,9 \text{ kNm} - \text{NC3} \\ & R_x &= \pm 67,5 \text{ kN}; & \max M_x &= 29,8 \text{ kNm}; & R_z &= 76,5 \text{ kN} - \text{NC7} \end{aligned}$$

Snížený profil - namáhání stěny - tl. 15mm:

$$\tau = (0,5 \cdot 224,6 \cdot 10^3 + 27,9 \cdot 10^6 / 569) / 15 \cdot 212 = 161 \cdot 10^3 / 3180 = 50,7 \text{ MPa} < f_y / \sqrt{3}$$

Příčník lávky:

$$M_y = 224,6 \cdot 0,3 = 67,4 \text{ kNm}; N_{S,d} = R_x = \pm 67,5 \text{ kN};$$

Profil HEA280: $A = 9,73 \cdot 10^3 \text{ mm}^2$; $J_y = 136,7 \cdot 10^6$; $W_y = 1013 \cdot 10^3 \text{ mm}^3$;
 $W_{y,pl} = 1112 \cdot 10^3 \text{ mm}^3$; $i_z = 70,0 \text{ mm}$; $g = 76,4 \text{ kg/m}$; S235

Stabilita horní příruby nosníku je zajištěna podélníky po 1400 mm

$$\lambda = 3740 / 70,0 = 53,4 \rightarrow \bar{\lambda} = 0,57 \rightarrow \chi = 0,852$$

$$\mu_y = \bar{\lambda} (2 \cdot \beta_{My} - 4) + (W_{y,pl} - W_{y,el}) / W_{y,el} = 0,57 \cdot (2 \cdot 1,8 - 4) + 0,1 = -0,128$$

$$\beta_{M,\psi} = 1,8 < 40$$

$$\rightarrow k_y = 1 + 0,128 \cdot 67,5 \cdot 10^3 / (0,852 \cdot 9730 \cdot 235) = 1,004$$

$$\text{Celková stabilita : } \lambda = 5600 / 70,0 = 80,0 \rightarrow \lambda = 0,85 \rightarrow \chi = 0,693$$

$$N_{b,Rd} = 0,852 \cdot 9,73 \cdot 10^3 \cdot 235 = 1948,1 \cdot 10^3 \text{ N} = \underline{1948,1 \text{ kN}}$$

$$M_{Ed} = W_y \cdot f_y / k_y = 1112 \cdot 10^3 \cdot 235 / 1,004 = 260,2 \cdot 10^6 \text{ Nmm} = \underline{260,2 \text{ kNm}} > M_{max}$$

$$67,5 / 1948,1 + 67,4 / 260,2 = 0,04 + 0,26 = \underline{0,30 < 1,0}$$

Zábradlí:

Připojení sloupku:

$$\text{Síla na šrouby: } F_{V,Sd} = 1,0 \cdot 1,4 \cdot 1,4 / 0,075 = 26,1 \text{ kN}$$

Šrouby M12 kv. 8.8 - plech P10

$$F_{v,Rd} = 0,6 \cdot A \cdot f_{ub} / \gamma_{M2} = 0,6 \cdot 113,1 \cdot 800 / 1,45 = 37,4 \cdot 10^3 \text{ N} = 37,4 \text{ kN} > F_{V,Sd}$$

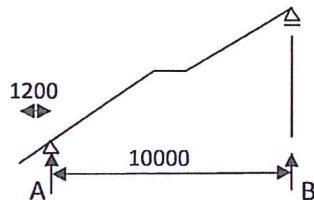
$$F_{b,Rd} = 2,5 \cdot \alpha \cdot d \cdot t \cdot f_{ub} / \gamma_{M2} = 2,5 \cdot 0,89 \cdot 12 \cdot 10 \cdot 800 / 1,45 = 43,3 \cdot 10^3 \text{ N} = 43,3 \text{ kN} > F_{V,Sd}$$

Schodiště:

Výškový rozdíl 5810 mm; stupně 166/300 - počet stupňů 35

Šířka schodiště $\bar{s} = 1,2$ m - stupně tahokov \rightarrow vlastní tíha $G = 0,15$ kN/stupeň

Zatížení nahodilé: $p = 4,0$ kN/m²; zatížení stálé $g = 3,3 \cdot 0,15 + 1,6 = 5,3$ kN/m



$$A = (4,0 \cdot 1,2 \cdot 1,4 + 5,3 \cdot 1,1) \cdot 11,2 \cdot 5,6/10 = 78,7 \text{ kN}; \quad B = 61,8 \text{ kN}$$

$$M_{y,Sd} = 0,125 \cdot 12,55 \cdot 10,0^2 - 4,2 = 152,7 \text{ kNm}$$

Profil P30x320: $A = 9,60 \cdot 10^3 \text{ mm}^2$; $J_y = 81,92 \cdot 10^6 \text{ mm}^4$; $W_y = 512 \cdot 10^3 \text{ mm}^3$;
 $W_{y,pl} = 768,0 \cdot 10^3 \text{ mm}^3$; $i_z = 8,66$ mm; $g = 76,8$ kg/m; S235

Stabilita schodnice je zajištěna stupni, příhradovým ztužením a příčnicí

$$M_{Ed} = W_{y,pl} \cdot f_y = 768 \cdot 10^3 \cdot 235 = 180,5 \cdot 10^6 \text{ Nmm} = \underline{180,5 \text{ kNm} > 0,5 M_{y,Sd}}$$

Deformace:

$$u_z = 0,104 \cdot (152,7 \cdot 10^6 \cdot 10000^2) / (0,21 \cdot 10^6 \cdot 2 \cdot 81,92 \cdot 10^6 \cdot 1,35) = \underline{34,2 \text{ mm} = L/292}$$

Kotevní čep:

Čep: $d = 30$ mm - $A = 707 \text{ mm}^2$, $J = 39,76 \cdot 10^3 \text{ mm}^4$, $W_{el} = 2,651 \cdot 10^3 \text{ mm}^3$ - S355

$$\text{Dvě stříhové plochy : } F_{v,Rd} = 2 \cdot 0,6 \cdot A \cdot f_{ub} / \gamma_{M2} = 2 \cdot 0,6 \cdot 707 \cdot 490 / 1,45 = 286,7 \cdot 10^3 \text{ N} = \underline{286,7 \text{ kN} > N_{Sd}}$$

$$\text{Ohyb čepu : } M_{Sd} = N_{Sd} (t_2 + 4c + 2 \cdot t_1) / 8 = 61,8 \cdot 10^3 (30 + 4 \cdot 2 + 2 \cdot 12) / 8 = 478,9 \cdot 10^3 \text{ Nmm}$$

$$M_{Rd} = 0,8 \cdot 2,651 \cdot 10^3 \cdot 335 = 710,5 \cdot 10^3 \text{ Nmm}$$

$$(M_{Sd} / M_{Rd})^2 + (N_{Sd} / F_{v,Rd})^2 = (478,9 \cdot 10^3 / 710,5 \cdot 10^3)^2 + (61,8 \cdot 10^3 / 286,7 \cdot 10^3)^2 = 0,45 + 0,05 = \underline{0,50 < 1,0}$$

$$\text{Otláčení : } F_{b,Rd} = 1,5 \cdot t \cdot d \cdot f_{ub} / \gamma_{M2} = 1,5 \cdot 24 \cdot 30 \cdot 490 / 1,45 = 365,0 \cdot 10^3 \text{ N} = \underline{365,0 \text{ kN} > N_{Sd}}$$

Příčník :

$$M_{S,d} = A \cdot 0,35/2 = 78,7 \cdot 0,175 = 13,7 \text{ kNm}$$

TRØ114,3x6,3 - $A = 2,14 \cdot 10^3 \text{ mm}^2$; $J_y = 3,13 \cdot 10^6 \text{ mm}^4$; $W_y = 54,7 \cdot 10^3 \text{ mm}^3$;
 $W_{y,pl} = 73,9 \cdot 10^3 \text{ mm}^3$; $i_z = 38,2 \text{ mm}$; $g = 16,8 \text{ kg/m}$; S235

$$M_{b,Rd} = 73,9 \cdot 10^3 \cdot 235 = 17,37 \cdot 10^6 \text{ Nmm} = \underline{17,37 \text{ kNm} > M_{S,d}}$$

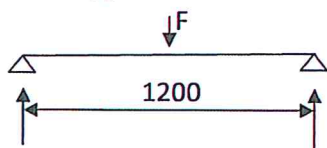
Závěs schodiště:

$$N_{Sd} = A/2 = 78,7/2 = 39,4 \text{ kN}$$

Táhlo Typ 860 M20 - Ø18 - $N_{R,d} = \underline{110,1 \text{ kN} > N_{Sd}}$

Panel podesty:

Nosný pásek:



$$F = 1,5 \cdot 1,4 = 2,1 \text{ kN}$$

$$M_{Sd} = 0,25 \cdot 2,1 \cdot 1,2 = 0,64 \text{ kNm}$$

Pásek P10x60 - $A = 600 \text{ mm}^2$; $J_y = 0,180 \cdot 10^6 \text{ mm}^4$; $W_y = 6,00 \cdot 10^3 \text{ mm}^3$;
 $W_{y,pl} = 9,0 \cdot 10^3 \text{ mm}^3$; $g = 4,8 \text{ kg/m}$; S235

$$M_{y,Rd} = 9,0 \cdot 10^3 \cdot 235 = 2,11 \cdot 10^6 \text{ Nmm} = \underline{2,11 \text{ kNm} > M_{Sd}}$$

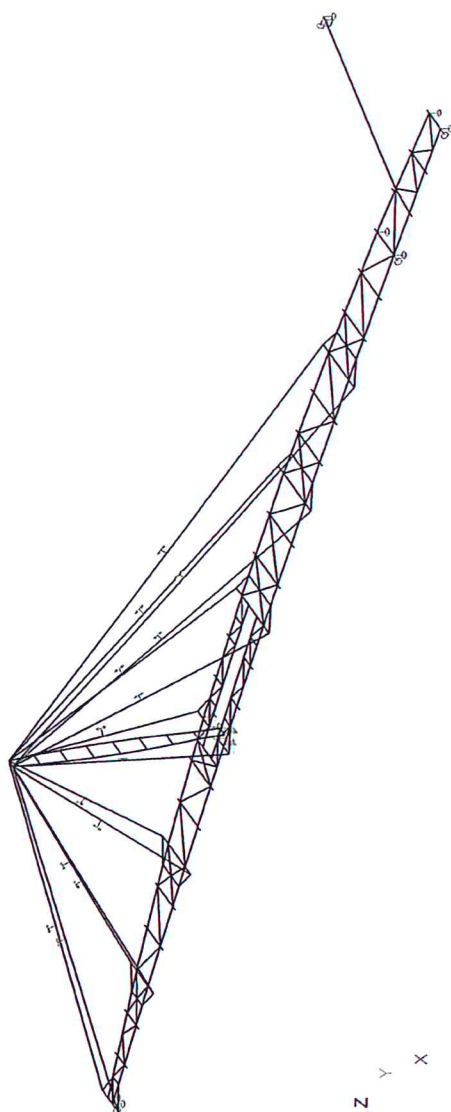
V Praze dne 28. dubna 2014

KREJCAROVÁ LÁVKA

OCELOVÉ KONSTRUKCE

VÝPOČET NA PC

1. Výpočtový model



Obsah:

Výpočtový model	str.	1
Zatěžovací stavy a kombinace	str.	2
Síly na prutu	str.	8
Schémata zatížení	str.	20
Reakce	str.	30
Deformace	str.	38
Vnitřní síly	str.	43

2. Zatěžovací stavy

Jméno	Popis	Typ působení	Skupina zatížení	Typ zatížení	Spec	Směr	Působení	Řídící zat. stav
LC1	VLASTNÍ TÍHA	Stálé	LG1	Vlastní tíha		-Z		
LC2	STÁLÉ1	Stálé	LG1	Standard				
LC3	UŽITNÉ1	Nahodilé	LG2	Statické	Standard		Krátkodobé	Žádný
LC6	UŽITNÉ4	Nahodilé	LG2	Statické	Standard		Krátkodobé	Žádný
LC10	UŽITNÉ8	Nahodilé	LG2	Statické	Standard		Krátkodobé	Žádný
LC11	UŽITNÉ9	Nahodilé	LG2	Statické	Standard		Krátkodobé	Žádný
LC12	VÍTRX	Nahodilé	LG3	Statické	Standard		Krátkodobé	Žádný
LC13	VÍTRY	Nahodilé	LG3	Statické	Standard		Krátkodobé	Žádný
LC16	PŘEDPĚTÍ	Stálé	LG1	Standard				
LC17	STÁLÉ2	Stálé	LG1	Standard				
LC18	STÁLÉ3	Stálé	LG1	Standard				
LC19	STÁLÉ4	Stálé	LG1	Standard				

3. Skupiny zatížení

Jméno	Zatížení	Vztah	Typ
LG1	Stálé		
LG2	Nahodilé	Standard	Kat C : shromáždění
LG3	Nahodilé	Výběrová	Vítr

4. Nelineární kombinace

Jméno	Typ	Zatěžovací stavy	Souč. [-]
NC1	Únosnost	LC1 - VLASTNÍ TÍHA	1,35
		LC2 - STÁLÉ1	1,35
		LC16 - PŘEDPĚTÍ	1,35
		LC17 - STÁLÉ2	1,35
		LC18 - STÁLÉ3	1,35
		LC19 - STÁLÉ4	1,35
NC2	Použitelnost	LC1 - VLASTNÍ TÍHA	1,00
		LC2 - STÁLÉ1	1,00
		LC16 - PŘEDPĚTÍ	1,00
		LC17 - STÁLÉ2	1,00
		LC18 - STÁLÉ3	1,00
		LC19 - STÁLÉ4	1,00
NC3	Únosnost	LC1 - VLASTNÍ TÍHA	1,35
		LC2 - STÁLÉ1	1,35
		LC3 - UŽITNÉ1	1,50
		LC6 - UŽITNÉ4	1,50
		LC10 - UŽITNÉ8	1,50
		LC11 - UŽITNÉ9	1,50
		LC12 - VÍTRX	1,50
		LC13 - VÍTRY	1,50
		LC16 - PŘEDPĚTÍ	1,35
		LC17 - STÁLÉ2	1,35
		LC18 - STÁLÉ3	1,35
		LC19 - STÁLÉ4	1,35

Jméno	Typ	Zatěžovací stavy	Souč. [-]
NC4	Použitelnost	LC1 - VLASTNÍ TÍHA	1,00
		LC2 - STÁLÉ1	1,00
		LC3 - UŽITNÉ1	1,00
		LC6 - UŽITNÉ4	1,00
		LC10 - UŽITNÉ8	1,00
		LC11 - UŽITNÉ9	1,00
		LC12 - VÍTRX	1,00
		LC13 - VÍTRY	1,00
		LC16 - PŘEDPĚTÍ	1,00
		LC17 - STÁLÉ2	1,00
		LC18 - STÁLÉ3	1,00
		LC19 - STÁLÉ4	1,00
NC5	Únosnost	LC1 - VLASTNÍ TÍHA	1,35
		LC2 - STÁLÉ1	1,35
		LC3 - UŽITNÉ1	1,50
		LC6 - UŽITNÉ4	1,50
		LC10 - UŽITNÉ8	1,50
		LC11 - UŽITNÉ9	1,50
		LC12 - VÍTRX	-1,50
		LC13 - VÍTRY	-1,50
		LC16 - PŘEDPĚTÍ	1,35
		LC17 - STÁLÉ2	1,35
		LC18 - STÁLÉ3	1,35
		LC19 - STÁLÉ4	1,35
NC6	Použitelnost	LC1 - VLASTNÍ TÍHA	1,00
		LC2 - STÁLÉ1	1,00
		LC3 - UŽITNÉ1	1,00
		LC6 - UŽITNÉ4	1,00
		LC10 - UŽITNÉ8	1,00
		LC11 - UŽITNÉ9	1,00
		LC12 - VÍTRX	-1,00
		LC13 - VÍTRY	-1,00
		LC16 - PŘEDPĚTÍ	1,00
		LC17 - STÁLÉ2	1,00
		LC18 - STÁLÉ3	1,00
		LC19 - STÁLÉ4	1,00
NC7	Únosnost	LC1 - VLASTNÍ TÍHA	1,35
		LC2 - STÁLÉ1	0,90
		LC6 - UŽITNÉ4	1,50
		LC16 - PŘEDPĚTÍ	1,35
		LC17 - STÁLÉ2	1,35
		LC18 - STÁLÉ3	0,90
		LC19 - STÁLÉ4	0,90
NC8	Použitelnost	LC1 - VLASTNÍ TÍHA	1,00
		LC2 - STÁLÉ1	1,00
		LC6 - UŽITNÉ4	1,00
		LC16 - PŘEDPĚTÍ	1,00
		LC17 - STÁLÉ2	1,00
		LC18 - STÁLÉ3	1,00
		LC19 - STÁLÉ4	1,00
NC9	Únosnost	LC1 - VLASTNÍ TÍHA	1,35

Jméno	Typ	Zatěžovací stavy	Souč. [-]
NC9	Únosnost	LC2 - STÁLÉ1	1,35
		LC3 - UŽITNÉ1	1,50
		LC10 - UŽITNÉ8	1,50
		LC11 - UŽITNÉ9	1,50
		LC16 - PŘEDPĚTÍ	1,35
		LC17 - STÁLÉ2	0,90
		LC18 - STÁLÉ3	1,35
		LC19 - STÁLÉ4	1,35
NC10	Použitelnost	LC1 - VLASTNÍ TÍHA	1,00
		LC2 - STÁLÉ1	1,00
		LC3 - UŽITNÉ1	1,00
		LC10 - UŽITNÉ8	1,00
		LC11 - UŽITNÉ9	1,00
		LC16 - PŘEDPĚTÍ	1,00
		LC17 - STÁLÉ2	1,00
		LC18 - STÁLÉ3	1,00
NC11	Únosnost	LC1 - VLASTNÍ TÍHA	1,00
		LC2 - STÁLÉ1	1,00
		LC3 - UŽITNÉ1	1,00
		LC10 - UŽITNÉ8	1,00
		LC11 - UŽITNÉ9	1,00
		LC16 - PŘEDPĚTÍ	1,00
		LC17 - STÁLÉ2	1,00
		LC18 - STÁLÉ3	1,00
NC12	Použitelnost	LC1 - VLASTNÍ TÍHA	1,00
		LC2 - STÁLÉ1	1,00
		LC3 - UŽITNÉ1	1,00
		LC10 - UŽITNÉ8	1,00
		LC11 - UŽITNÉ9	1,00
		LC16 - PŘEDPĚTÍ	1,00
		LC17 - STÁLÉ2	1,00
		LC18 - STÁLÉ3	1,00
NC13	Únosnost	LC1 - VLASTNÍ TÍHA	1,00
		LC2 - STÁLÉ1	1,00
		LC3 - UŽITNÉ1	1,00
		LC10 - UŽITNÉ8	1,00
		LC11 - UŽITNÉ9	1,00
		LC16 - PŘEDPĚTÍ	1,00
		LC17 - STÁLÉ2	1,00
		LC18 - STÁLÉ3	1,00
NC14	Použitelnost	LC1 - VLASTNÍ TÍHA	1,00
		LC2 - STÁLÉ1	1,00
		LC3 - UŽITNÉ1	1,00
		LC10 - UŽITNÉ8	1,00
		LC11 - UŽITNÉ9	1,00
		LC16 - PŘEDPĚTÍ	1,00
		LC17 - STÁLÉ2	1,00
		LC18 - STÁLÉ3	1,00
NC15	Únosnost	LC1 - VLASTNÍ TÍHA	1,00
		LC2 - STÁLÉ1	1,00
		LC3 - UŽITNÉ1	1,00
		LC10 - UŽITNÉ8	1,00
		LC11 - UŽITNÉ9	1,00
		LC16 - PŘEDPĚTÍ	1,00
		LC17 - STÁLÉ2	1,00
		LC18 - STÁLÉ3	1,00

Jméno	Typ	Zatěžovací stavy	Souč. [-]
NC15	Únosnost	LC19 - STÁLÉ4	1,35
NC16	Použitelnost	LC1 - VLASTNÍ TÍHA	1,00
		LC2 - STÁLÉ1	1,00
		LC13 - VÍTRY	1,00
		LC16 - PŘEDPĚTÍ	1,00
		LC17 - STÁLÉ2	1,00
		LC18 - STÁLÉ3	1,00
		LC19 - STÁLÉ4	1,00
NC17	Únosnost	LC1 - VLASTNÍ TÍHA	1,35
		LC2 - STÁLÉ1	1,35
		LC13 - VÍTRY	-1,50
		LC16 - PŘEDPĚTÍ	1,35
		LC17 - STÁLÉ2	1,35
		LC18 - STÁLÉ3	1,35
		LC19 - STÁLÉ4	1,35
NC18	Použitelnost	LC1 - VLASTNÍ TÍHA	1,00
		LC2 - STÁLÉ1	1,00
		LC13 - VÍTRY	-1,00
		LC16 - PŘEDPĚTÍ	1,00
		LC17 - STÁLÉ2	1,00
		LC18 - STÁLÉ3	1,00
		LC19 - STÁLÉ4	1,00
NC19	Použitelnost	LC3 - UŽITNÉ1	1,00
NC20	Použitelnost	LC6 - UŽITNÉ4	1,00
NC21	Použitelnost	LC10 - UŽITNÉ8	1,00
NC22	Použitelnost	LC11 - UŽITNÉ9	1,00
NC23	Použitelnost	LC12 - VÍTRX	1,00
NC24	Použitelnost	LC12 - VÍTRX	-1,00
NC25	Použitelnost	LC13 - VÍTRY	1,00
NC26	Použitelnost	LC13 - VÍTRY	-1,00
NC27	Únosnost	LC1 - VLASTNÍ TÍHA	1,35
		LC2 - STÁLÉ1	0,90
		LC6 - UŽITNÉ4	1,50
		LC10 - UŽITNÉ8	1,50
		LC11 - UŽITNÉ9	1,50
		LC12 - VÍTRX	1,50
		LC13 - VÍTRY	1,50
		LC16 - PŘEDPĚTÍ	1,35
		LC17 - STÁLÉ2	1,35
		LC18 - STÁLÉ3	1,35
		LC19 - STÁLÉ4	1,35
NC28	Použitelnost	LC1 - VLASTNÍ TÍHA	1,00
		LC2 - STÁLÉ1	1,00
		LC6 - UŽITNÉ4	1,00
		LC10 - UŽITNÉ8	1,00
		LC11 - UŽITNÉ9	1,00
		LC12 - VÍTRX	1,00
		LC13 - VÍTRY	1,00
		LC16 - PŘEDPĚTÍ	1,00
		LC17 - STÁLÉ2	1,00
		LC18 - STÁLÉ3	1,00

Jméno	Typ	Zatěžovací stavy	Souč. [-]
NC28	Použitelnost	LC19 - STÁLÉ4	1,00

5. Skupiny výsledků

Jméno	Výpis
RC1	NC1
RC2	NC2
RC3	NC3
RC4	NC4
RC5	NC5
RC6	NC6
RC7	NC7
RC8	NC8
RC9	NC9
RC10	NC10
RC11	NC11
RC12	NC12
RC13	NC13
RC14	NC14
RC15	NC15
RC16	NC16
RC17	NC17
RC18	NC18
RC19	NC19
RC20	NC20
RC21	NC21
RC22	NC22
RC23	NC23
RC24	NC24
RC25	NC25
RC26	NC26
RC27	NC27
RC28	NC28

7. Liniové síly na prutu

Jméno	Prvek Zatěžovací stav	Typ Systém	Směr Rozložení	P1 [kN/m]	x1 x2	Souř. Poloha	Poč
LF1	B240	Síla	Z	-2,00	0,000	Rela	Od počátku
	LC2 - STÁLÉ1	LSS	Rovnoměrné		1,000	Délka	
LF2	B89	Síla	Z	-2,00	0,000	Rela	Od počátku
	LC2 - STÁLÉ1	LSS	Rovnoměrné		1,000	Délka	
LF3	B220	Síla	Z	-2,00	0,000	Rela	Od počátku
	LC2 - STÁLÉ1	LSS	Rovnoměrné		1,000	Délka	
LF4	B241	Síla	Z	-2,00	0,000	Rela	Od počátku
	LC2 - STÁLÉ1	LSS	Rovnoměrné		1,000	Délka	
LF5	B90	Síla	Z	-2,00	0,000	Rela	Od počátku
	LC2 - STÁLÉ1	LSS	Rovnoměrné		1,000	Délka	
LF6	B221	Síla	Z	-2,00	0,000	Rela	Od počátku
	LC2 - STÁLÉ1	LSS	Rovnoměrné		1,000	Délka	
LF7	B242	Síla	Z	-2,00	0,000	Rela	Od počátku
	LC2 - STÁLÉ1	LSS	Rovnoměrné		1,000	Délka	
LF8	B91	Síla	Z	-2,00	0,000	Rela	Od počátku
	LC2 - STÁLÉ1	LSS	Rovnoměrné		1,000	Délka	
LF9	B222	Síla	Z	-2,00	0,000	Rela	Od počátku
	LC2 - STÁLÉ1	LSS	Rovnoměrné		1,000	Délka	
LF10	B243	Síla	Z	-2,00	0,000	Rela	Od počátku
	LC2 - STÁLÉ1	LSS	Rovnoměrné		1,000	Délka	
LF11	B92	Síla	Z	-2,00	0,000	Rela	Od počátku
	LC2 - STÁLÉ1	LSS	Rovnoměrné		1,000	Délka	
LF12	B223	Síla	Z	-2,00	0,000	Rela	Od počátku
	LC2 - STÁLÉ1	LSS	Rovnoměrné		1,000	Délka	
LF13	B244	Síla	Z	-2,00	0,000	Rela	Od počátku
	LC2 - STÁLÉ1	LSS	Rovnoměrné		1,000	Délka	
LF14	B93	Síla	Z	-2,00	0,000	Rela	Od počátku
	LC2 - STÁLÉ1	LSS	Rovnoměrné		1,000	Délka	
LF15	B224	Síla	Z	-2,00	0,000	Rela	Od počátku
	LC2 - STÁLÉ1	LSS	Rovnoměrné		1,000	Délka	
LF16	B245	Síla	Z	-2,00	0,000	Rela	Od počátku
	LC2 - STÁLÉ1	LSS	Rovnoměrné		1,000	Délka	
LF17	B94	Síla	Z	-2,00	0,000	Rela	Od počátku
	LC2 - STÁLÉ1	LSS	Rovnoměrné		1,000	Délka	
LF18	B225	Síla	Z	-2,00	0,000	Rela	Od počátku
	LC2 - STÁLÉ1	LSS	Rovnoměrné		1,000	Délka	
LF65	B19	Síla	Z	-1,50	0,000	Rela	Od počátku
	LC2 - STÁLÉ1	LSS	Rovnoměrné		1,000	Délka	
LF66	B159	Síla	Z	-1,50	0,000	Rela	Od počátku
	LC2 - STÁLÉ1	LSS	Rovnoměrné		1,000	Délka	
LF67	B160	Síla	Z	-1,50	0,000	Rela	Od počátku
	LC2 - STÁLÉ1	LSS	Rovnoměrné		1,000	Délka	
LF68	B26	Síla	Z	-1,50	0,000	Rela	Od počátku
	LC2 - STÁLÉ1	LSS	Rovnoměrné		1,000	Délka	
LF69	B27	Síla	Z	-1,50	0,000	Rela	Od počátku
	LC2 - STÁLÉ1	LSS	Rovnoměrné		1,000	Délka	
LF70	B45	Síla	Z	-1,50	0,000	Rela	Od počátku
	LC2 - STÁLÉ1	LSS	Rovnoměrné		1,000	Délka	
LF71	D18	Síla	Z	-1,50	0,000	Rela	Od počátku
	LC2 - STÁLÉ1	LSS	Rovnoměrné		1,000	Délka	

Jméno	Prvek Zatěžovací stav	Typ Systém	Směr Rozložení	P1 [kN/m]	x1 x2	Souř. Poloha	Poč
LF72	B28	Síla	Z	-1,50	0,000	Rela	Od počátku
	LC2 - STÁLÉ1	LSS	Rovnoměrné		1,000	Délka	
LF73	B44	Síla	Z	-1,50	0,000	Rela	Od počátku
	LC2 - STÁLÉ1	LSS	Rovnoměrné		1,000	Délka	
LF74	B17	Síla	Z	-1,50	0,000	Rela	Od počátku
	LC2 - STÁLÉ1	LSS	Rovnoměrné		1,000	Délka	
LF75	B31	Síla	Z	-1,00	0,000	Rela	Od počátku
	LC2 - STÁLÉ1	LSS	Rovnoměrné		1,000	Délka	
LF76	B9	Síla	Z	-1,00	0,000	Rela	Od počátku
	LC2 - STÁLÉ1	LSS	Rovnoměrné		1,000	Délka	
LF77	B30	Síla	Z	-1,00	0,000	Rela	Od počátku
	LC2 - STÁLÉ1	LSS	Rovnoměrné		1,000	Délka	
LF79	B31	Síla	Z	-9,00	0,000	Rela	Od počátku
	LC3 - UŽITNÉ1	LSS	Rovnoměrné		1,000	Délka	
LF80	B9	Síla	Z	-9,00	0,000	Rela	Od počátku
	LC3 - UŽITNÉ1	LSS	Rovnoměrné		1,000	Délka	
LF81	B30	Síla	Z	-9,00	0,000	Rela	Od počátku
	LC3 - UŽITNÉ1	LSS	Rovnoměrné		1,000	Délka	
LF85	B240	Síla	Z	-18,00	0,000	Rela	Od počátku
	LC3 - UŽITNÉ1	LSS	Rovnoměrné		1,000	Délka	
LF86	B89	Síla	Z	-18,00	0,000	Rela	Od počátku
	LC3 - UŽITNÉ1	LSS	Rovnoměrné		1,000	Délka	
LF87	B220	Síla	Z	-18,00	0,000	Rela	Od počátku
	LC3 - UŽITNÉ1	LSS	Rovnoměrné		1,000	Délka	
LF88	B241	Síla	Z	-18,00	0,000	Rela	Od počátku
	LC3 - UŽITNÉ1	LSS	Rovnoměrné		1,000	Délka	
LF89	B90	Síla	Z	-18,00	0,000	Rela	Od počátku
	LC3 - UŽITNÉ1	LSS	Rovnoměrné		1,000	Délka	
LF90	B221	Síla	Z	-18,00	0,000	Rela	Od počátku
	LC3 - UŽITNÉ1	LSS	Rovnoměrné		1,000	Délka	
LF124	B246	Síla	Z	-18,00	0,000	Rela	Od počátku
	LC6 - UŽITNÉ4	LSS	Rovnoměrné		1,000	Délka	
LF125	B157	Síla	Z	-18,00	0,000	Rela	Od počátku
	LC6 - UŽITNÉ4	LSS	Rovnoměrné		1,000	Délka	
LF126	B158	Síla	Z	-18,00	0,000	Rela	Od počátku
	LC6 - UŽITNÉ4	LSS	Rovnoměrné		1,000	Délka	
LF127	B228	Síla	Z	-18,00	0,000	Rela	Od počátku
	LC6 - UŽITNÉ4	LSS	Rovnoměrné		1,000	Délka	
LF128	B247	Síla	Z	-18,00	0,000	Rela	Od počátku
	LC6 - UŽITNÉ4	LSS	Rovnoměrné		1,000	Délka	
LF129	B156	Síla	Z	-18,00	0,000	Rela	Od počátku
	LC6 - UŽITNÉ4	LSS	Rovnoměrné		1,000	Délka	
LF130	B155	Síla	Z	-18,00	0,000	Rela	Od počátku
	LC6 - UŽITNÉ4	LSS	Rovnoměrné		1,000	Délka	
LF131	B229	Síla	Z	-18,00	0,000	Rela	Od počátku
	LC6 - UŽITNÉ4	LSS	Rovnoměrné		1,000	Délka	
LF168	B254	Síla	Z	-9,00	0,000	Rela	Od počátku
	LC10 - UŽITNÉ8	LSS	Rovnoměrné		1,000	Délka	
LF169	B50	Síla	Z	-9,00	0,000	Rela	Od počátku
	LC10 - UŽITNÉ8	LSS	Rovnoměrné		1,000	Délka	

Jméno	Prvek Zatěžovací stav	Typ Systém	Směr Rozložení	P1 [kN/m]	x1 x2	Souř. Poloha	Poč
LF170	B236	Síla	Z	-9,00	0,000	Rela	Od počátku
	LC10 - UŽITNÉ8	LSS	Rovnoměrné		1,000	Délka	
LF171	B257	Síla	Z	-9,00	0,000	Rela	Od počátku
	LC10 - UŽITNÉ8	LSS	Rovnoměrné		1,000	Délka	
LF172	B212	Síla	Z	-9,00	0,000	Rela	Od počátku
	LC10 - UŽITNÉ8	LSS	Rovnoměrné		1,000	Délka	
LF173	B239	Síla	Z	-9,00	0,000	Rela	Od počátku
	LC10 - UŽITNÉ8	LSS	Rovnoměrné		1,000	Délka	
LF174	B255	Síla	Z	-18,00	0,000	Rela	Od počátku
	LC10 - UŽITNÉ8	LSS	Rovnoměrné		1,000	Délka	
LF176	B237	Síla	Z	-18,00	0,000	Rela	Od počátku
	LC10 - UŽITNÉ8	LSS	Rovnoměrné		1,000	Délka	
LF177	B256	Síla	Z	-18,00	0,000	Rela	Od počátku
	LC10 - UŽITNÉ8	LSS	Rovnoměrné		1,000	Délka	
LF178	B214	Síla	Z	-18,00	0,000	Rela	Od počátku
	LC10 - UŽITNÉ8	LSS	Rovnoměrné		1,000	Délka	
LF179	B238	Síla	Z	-18,00	0,000	Rela	Od počátku
	LC10 - UŽITNÉ8	LSS	Rovnoměrné		1,000	Délka	
LF181	B258	Síla	Z	-7,20	0,000	Rela	Od počátku
	LC11 - UŽITNÉ9	LSS	Rovnoměrné		1,000	Délka	
LF182	B1	Síla	Y	0,80	0,000	Rela	Od počátku
	LC13 - VÍTRY	LSS	Rovnoměrné		1,000	Délka	
LF183	B2	Síla	Y	0,80	0,000	Rela	Od počátku
	LC13 - VÍTRY	LSS	Rovnoměrné		1,000	Délka	
LF184	B3	Síla	Y	0,80	0,000	Rela	Od počátku
	LC13 - VÍTRY	LSS	Rovnoměrné		1,000	Délka	
LF185	B10	Síla	Y	0,80	0,000	Rela	Od počátku
	LC13 - VÍTRY	LSS	Rovnoměrné		1,000	Délka	
LF186	B11	Síla	Y	0,80	0,000	Rela	Od počátku
	LC13 - VÍTRY	LSS	Rovnoměrné		1,000	Délka	
LF187	B12	Síla	Y	0,80	0,000	Rela	Od počátku
	LC13 - VÍTRY	LSS	Rovnoměrné		1,000	Délka	
LF188	B13	Síla	Y	0,80	0,000	Rela	Od počátku
	LC13 - VÍTRY	LSS	Rovnoměrné		1,000	Délka	
LF189	B4	Síla	Y	0,80	0,000	Rela	Od počátku
	LC13 - VÍTRY	LSS	Rovnoměrné		1,000	Délka	
LF190	B5	Síla	Y	0,80	0,000	Rela	Od počátku
	LC13 - VÍTRY	LSS	Rovnoměrné		1,000	Délka	
LF191	B14	Síla	Y	0,80	0,000	Rela	Od počátku
	LC13 - VÍTRY	LSS	Rovnoměrné		1,000	Délka	
LF192	B6	Síla	Y	0,80	0,000	Rela	Od počátku
	LC13 - VÍTRY	LSS	Rovnoměrné		1,000	Délka	
LF193	B15	Síla	Y	0,80	0,000	Rela	Od počátku
	LC13 - VÍTRY	LSS	Rovnoměrné		1,000	Délka	
LF196	B207	Síla	Y	0,80	0,000	Rela	Od počátku
	LC13 - VÍTRY	LSS	Rovnoměrné		1,000	Délka	
LF197	B206	Síla	Y	0,80	0,000	Rela	Od počátku
	LC13 - VÍTRY	LSS	Rovnoměrné		1,000	Délka	
LF198	B208	Síla	Y	0,80	0,000	Rela	Od počátku
	LC13 - VÍTRY	LSS	Rovnoměrné		1,000	Délka	

Jméno	Prvek Zatěžovací stav	Typ Systém	Směr Rozložení	P1 [kN/m]	x1 x2	Souř. Poloha	Poč
LF199	B209	Síla	Y	0,80	0,000	Rela	Od počátku
LF200	LC13 - VÍTRY	LSS	Rovnoměrné		1,000	Délka	
	B210	Síla	Y	0,80	0,000	Rela	Od počátku
LF201	LC13 - VÍTRY	LSS	Rovnoměrné		1,000	Délka	
	B211	Síla	Y	0,80	0,000	Rela	Od počátku
LF202	LC13 - VÍTRY	LSS	Rovnoměrné		1,000	Délka	
	B72	Síla	Y	0,50	0,000	Rela	Od počátku
LF203	LC13 - VÍTRY	GSS	Rovnoměrné		1,000	Délka	
	B74	Síla	Y	0,50	0,000	Rela	Od počátku
LF204	LC13 - VÍTRY	GSS	Rovnoměrné		1,000	Délka	
	B76	Síla	Y	0,50	0,000	Rela	Od počátku
LF205	LC13 - VÍTRY	GSS	Rovnoměrné		1,000	Délka	
	B75	Síla	Y	0,50	0,000	Rela	Od počátku
LF206	LC13 - VÍTRY	GSS	Rovnoměrné		1,000	Délka	
	B73	Síla	Y	0,50	0,000	Rela	Od počátku
LF207	LC13 - VÍTRY	GSS	Rovnoměrné		1,000	Délka	
	B77	Síla	Y	0,50	0,000	Rela	Od počátku
LF208	LC13 - VÍTRY	GSS	Rovnoměrné		1,000	Délka	
	B78	Síla	Y	0,50	0,000	Rela	Od počátku
LF209	LC13 - VÍTRY	GSS	Rovnoměrné		1,000	Délka	
	B79	Síla	Y	0,50	0,000	Rela	Od počátku
LF210	LC13 - VÍTRY	GSS	Rovnoměrné		1,000	Délka	
	B83	Síla	Y	0,50	0,000	Rela	Od počátku
LF211	LC13 - VÍTRY	GSS	Rovnoměrné		1,000	Délka	
	B84	Síla	Y	0,50	0,000	Rela	Od počátku
LF212	LC13 - VÍTRY	GSS	Rovnoměrné		1,000	Délka	
	B81	Síla	Y	0,50	0,000	Rela	Od počátku
LF213	LC13 - VÍTRY	GSS	Rovnoměrné		1,000	Délka	
	B82	Síla	Y	0,50	0,000	Rela	Od počátku
LF214	LC13 - VÍTRY	GSS	Rovnoměrné		1,000	Délka	
	B85	Síla	Y	0,50	0,000	Rela	Od počátku
LF215	LC13 - VÍTRY	GSS	Rovnoměrné		1,000	Délka	
	B86	Síla	Y	0,50	0,000	Rela	Od počátku
LF216	LC13 - VÍTRY	GSS	Rovnoměrné		1,000	Délka	
	B87	Síla	Y	0,50	0,000	Rela	Od počátku
LF217	LC13 - VÍTRY	GSS	Rovnoměrné		1,000	Délka	
	B88	Síla	Y	0,50	0,000	Rela	Od počátku
LF218	LC3 - UŽITNÉ1	GSS	Rovnoměrné		1,000	Délka	
	B28	Síla	Z	-18,00	0,000	Rela	Od počátku
LF219	LC3 - UŽITNÉ1	GSS	Rovnoměrné		1,000	Délka	
	B44	Síla	Z	-18,00	0,000	Rela	Od počátku
LF220	LC3 - UŽITNÉ1	GSS	Rovnoměrné		1,000	Délka	
	B17	Síla	Z	-18,00	0,000	Rela	Od počátku
LF221	LC3 - UŽITNÉ1	GSS	Rovnoměrné		1,000	Délka	
	B242	Síla	Z	-18,00	0,000	Rela	Od počátku
LF222	LC3 - UŽITNÉ1	GSS	Rovnoměrné		1,000	Délka	
	B91	Síla	Z	-18,00	0,000	Rela	Od počátku
LF223	LC3 - UŽITNÉ1	GSS	Rovnoměrné		1,000	Délka	
	B222	Síla	Z	-18,00	0,000	Rela	Od počátku
	LC3 - UŽITNÉ1	GSS	Rovnoměrné		1,000	Délka	

Jméno	Prvek Zatěžovací stav	Typ Systém	Směr Rozložení	P1 [kN/m]	x1 x2	Souř. Poloha	Poč
LF224	B243	Síla	Z	-18,00	0,000	Rela	Od počátku
	LC3 - UŽITNÉ1	GSS	Rovnoměrné		1,000	Délka	
LF225	B92	Síla	Z	-18,00	0,000	Rela	Od počátku
	LC3 - UŽITNÉ1	GSS	Rovnoměrné		1,000	Délka	
LF226	B223	Síla	Z	-18,00	0,000	Rela	Od počátku
	LC3 - UŽITNÉ1	GSS	Rovnoměrné		1,000	Délka	
LF227	B27	Síla	Z	-18,00	0,000	Rela	Od počátku
	LC3 - UŽITNÉ1	GSS	Rovnoměrné		1,000	Délka	
LF228	B45	Síla	Z	-18,00	0,000	Rela	Od počátku
	LC3 - UŽITNÉ1	GSS	Rovnoměrné		1,000	Délka	
LF229	B18	Síla	Z	-18,00	0,000	Rela	Od počátku
	LC3 - UŽITNÉ1	GSS	Rovnoměrné		1,000	Délka	
LF230	B244	Síla	Z	-18,00	0,000	Rela	Od počátku
	LC3 - UŽITNÉ1	GSS	Rovnoměrné		1,000	Délka	
LF231	B93	Síla	Z	-18,00	0,000	Rela	Od počátku
	LC3 - UŽITNÉ1	GSS	Rovnoměrné		1,000	Délka	
LF232	B224	Síla	Z	-18,00	0,000	Rela	Od počátku
	LC3 - UŽITNÉ1	GSS	Rovnoměrné		1,000	Délka	
LF234	B94	Síla	Z	-13,50	0,000	Rela	Od počátku
	LC3 - UŽITNÉ1	GSS	Rovnoměrné		1,000	Délka	
LF236	B150	Síla	Z	-4,50	0,000	Rela	Od počátku
	LC3 - UŽITNÉ1	GSS	Rovnoměrné		1,000	Délka	
LF237	B160	Síla	Z	-4,50	0,000	Rela	Od počátku
	LC3 - UŽITNÉ1	GSS	Rovnoměrné		1,000	Délka	
LF238	B159	Síla	Z	-4,50	0,000	Rela	Od počátku
	LC3 - UŽITNÉ1	GSS	Rovnoměrné		1,000	Délka	
LF239	B245	Síla	Z	-18,00	0,000	Rela	Od počátku
	LC3 - UŽITNÉ1	GSS	Rovnoměrné		1,000	Délka	
LF240	B225	Síla	Z	-18,00	0,000	Rela	Od počátku
	LC3 - UŽITNÉ1	GSS	Rovnoměrné		1,000	Délka	
LF241	B26	Síla	Z	-9,00	0,000	Rela	Od počátku
	LC3 - UŽITNÉ1	GSS	Rovnoměrné		1,000	Délka	
LF242	B19	Síla	Z	-9,00	0,000	Rela	Od počátku
	LC3 - UŽITNÉ1	GSS	Rovnoměrné		1,000	Délka	
LF243	B26	Síla	Z	-9,00	0,000	Rela	Od počátku
	LC6 - UŽITNÉ4	GSS	Rovnoměrné		1,000	Délka	
LF244	B19	Síla	Z	-9,00	0,000	Rela	Od počátku
	LC6 - UŽITNÉ4	GSS	Rovnoměrné		1,000	Délka	
LF245	B159	Síla	Z	-9,00	0,000	Rela	Od počátku
	LC6 - UŽITNÉ4	GSS	Rovnoměrné		1,000	Délka	
LF246	B160	Síla	Z	-9,00	0,000	Rela	Od počátku
	LC6 - UŽITNÉ4	GSS	Rovnoměrné		1,000	Délka	
LF247	B25	Síla	Z	-18,00	0,000	Rela	Od počátku
	LC6 - UŽITNÉ4	GSS	Rovnoměrné		1,000	Délka	
LF248	B47	Síla	Z	-18,00	0,000	Rela	Od počátku
	LC6 - UŽITNÉ4	GSS	Rovnoměrné		1,000	Délka	
LF249	B20	Síla	Z	-18,00	0,000	Rela	Od počátku
	LC6 - UŽITNÉ4	GSS	Rovnoměrné		1,000	Délka	
LF250	B248	Síla	Z	-18,00	0,000	Rela	Od počátku
	LC6 - UŽITNÉ4	GSS	Rovnoměrné		1,000	Délka	

Jméno	Prvek Zatěžovací stav	Typ Systém	Směr Rozložení	P1 [kN/m]	x1 x2	Souř. Poloha	Poč
LF251	B97	Síla	Z	-18,00	0,000	Rela	Od počátku
LF252	LC6 - UŽITNÉ4	GSS	Rovnoměrné		1,000	Délka	
	B230	Síla	Z	-18,00	0,000	Rela	Od počátku
LF253	LC6 - UŽITNÉ4	GSS	Rovnoměrné		1,000	Délka	
	B249	Síla	Z	-18,00	0,000	Rela	Od počátku
LF254	LC6 - UŽITNÉ4	GSS	Rovnoměrné		1,000	Délka	
	B98	Síla	Z	-18,00	0,000	Rela	Od počátku
LF255	LC6 - UŽITNÉ4	GSS	Rovnoměrné		1,000	Délka	
	B231	Síla	Z	-18,00	0,000	Rela	Od počátku
LF256	LC6 - UŽITNÉ4	GSS	Rovnoměrné		1,000	Délka	
	B24	Síla	Z	-18,00	0,000	Rela	Od počátku
LF257	LC6 - UŽITNÉ4	GSS	Rovnoměrné		1,000	Délka	
	B48	Síla	Z	-18,00	0,000	Rela	Od počátku
LF258	LC6 - UŽITNÉ4	GSS	Rovnoměrné		1,000	Délka	
	B21	Síla	Z	-18,00	0,000	Rela	Od počátku
LF259	LC6 - UŽITNÉ4	GSS	Rovnoměrné		1,000	Délka	
	B250	Síla	Z	-18,00	0,000	Rela	Od počátku
LF260	LC6 - UŽITNÉ4	GSS	Rovnoměrné		1,000	Délka	
	B99	Síla	Z	-18,00	0,000	Rela	Od počátku
LF261	LC6 - UŽITNÉ4	GSS	Rovnoměrné		1,000	Délka	
	B232	Síla	Z	-18,00	0,000	Rela	Od počátku
LF262	LC6 - UŽITNÉ4	GSS	Rovnoměrné		1,000	Délka	
	B251	Síla	Z	-18,00	0,000	Rela	Od počátku
LF263	LC6 - UŽITNÉ4	GSS	Rovnoměrné		1,000	Délka	
	B100	Síla	Z	-18,00	0,000	Rela	Od počátku
LF264	LC6 - UŽITNÉ4	GSS	Rovnoměrné		1,000	Délka	
	B233	Síla	Z	-18,00	0,000	Rela	Od počátku
LF265	LC6 - UŽITNÉ4	GSS	Rovnoměrné		1,000	Délka	
	B23	Síla	Z	-18,00	0,000	Rela	Od počátku
LF266	LC6 - UŽITNÉ4	GSS	Rovnoměrné		1,000	Délka	
	B49	Síla	Z	-18,00	0,000	Rela	Od počátku
LF267	LC6 - UŽITNÉ4	GSS	Rovnoměrné		1,000	Délka	
	B22	Síla	Z	-18,00	0,000	Rela	Od počátku
LF268	LC6 - UŽITNÉ4	GSS	Rovnoměrné		1,000	Délka	
	B101	Síla	Z	-18,00	0,000	Rela	Od počátku
LF269	LC6 - UŽITNÉ4	GSS	Rovnoměrné		1,000	Délka	
	B252	Síla	Z	-18,00	0,000	Rela	Od počátku
LF270	LC6 - UŽITNÉ4	GSS	Rovnoměrné		1,000	Délka	
	B234	Síla	Z	-18,00	0,000	Rela	Od počátku
LF271	LC6 - UŽITNÉ4	GSS	Rovnoměrné		1,000	Délka	
	B253	Síla	Z	-18,00	0,000	Rela	Od počátku
LF272	LC6 - UŽITNÉ4	GSS	Rovnoměrné		1,000	Délka	
	B102	Síla	Z	-18,00	0,000	Rela	Od počátku
LF273	LC6 - UŽITNÉ4	GSS	Rovnoměrné		1,000	Délka	
	B235	Síla	Z	-18,00	0,000	Rela	Od počátku
LF274	LC6 - UŽITNÉ4	GSS	Rovnoměrné		1,000	Délka	
	B254	Síla	Z	-9,00	0,000	Rela	Od počátku
LF275	LC6 - UŽITNÉ4	GSS	Rovnoměrné		1,000	Délka	
	B50	Síla	Z	-9,00	0,000	Rela	Od počátku
	LC6 - UŽITNÉ4	GSS	Rovnoměrné		1,000	Délka	

Jméno	Prvek Zatěžovací stav	Typ Systém	Směr Rozložení	P1 [kN/m]	x1 x2	Souř. Poloha	Poč
LF276	B236	Síla	Z	-9,00	0,000	Rela	Od počátku
LF277	LC6 - UŽITNÉ4	GSS	Rovnoměrné		1,000	Délka	
	B72	Síla	X	0,80	0,000	Rela	Od počátku
LF278	LC12 - VÍTRX	GSS	Rovnoměrné		1,000	Délka	
	B74	Síla	X	0,80	0,000	Rela	Od počátku
LF279	LC12 - VÍTRX	GSS	Rovnoměrné		1,000	Délka	
	B76	Síla	X	0,80	0,000	Rela	Od počátku
LF280	LC12 - VÍTRX	GSS	Rovnoměrné		1,000	Délka	
	B78	Síla	X	0,80	0,000	Rela	Od počátku
LF281	LC12 - VÍTRX	GSS	Rovnoměrné		1,000	Délka	
	B83	Síla	X	0,80	0,000	Rela	Od počátku
LF282	LC12 - VÍTRX	GSS	Rovnoměrné		1,000	Délka	
	B81	Síla	X	0,80	0,000	Rela	Od počátku
LF283	LC12 - VÍTRX	GSS	Rovnoměrné		1,000	Délka	
	B85	Síla	X	0,80	0,000	Rela	Od počátku
LF284	LC12 - VÍTRX	GSS	Rovnoměrné		1,000	Délka	
	B87	Síla	X	0,80	0,000	Rela	Od počátku
LF285	LC12 - VÍTRX	GSS	Rovnoměrné		1,000	Délka	
	B88	Síla	X	0,80	0,000	Rela	Od počátku
LF286	LC12 - VÍTRX	GSS	Rovnoměrné		1,000	Délka	
	B86	Síla	X	0,80	0,000	Rela	Od počátku
LF287	LC12 - VÍTRX	GSS	Rovnoměrné		1,000	Délka	
	B82	Síla	X	0,80	0,000	Rela	Od počátku
LF288	LC12 - VÍTRX	GSS	Rovnoměrné		1,000	Délka	
	B84	Síla	X	0,80	0,000	Rela	Od počátku
LF289	LC12 - VÍTRX	GSS	Rovnoměrné		1,000	Délka	
	B79	Síla	X	0,80	0,000	Rela	Od počátku
LF290	LC12 - VÍTRX	GSS	Rovnoměrné		1,000	Délka	
	B77	Síla	X	0,80	0,000	Rela	Od počátku
LF291	LC12 - VÍTRX	GSS	Rovnoměrné		1,000	Délka	
	B73	Síla	X	0,80	0,000	Rela	Od počátku
LF292	LC12 - VÍTRX	GSS	Rovnoměrné		1,000	Délka	
	B75	Síla	X	0,80	0,000	Rela	Od počátku
LF293	LC12 - VÍTRX	GSS	Rovnoměrné		1,000	Délka	
	B258	Síla	X	1,60	0,000	Rela	Od počátku
LF295	LC12 - VÍTRX	GSS	Rovnoměrné		1,000	Délka	
	B312	Síla	Z	-18,00	0,000	Rela	Od počátku
LF296	LC10 - UŽITNÉ8	GSS	Rovnoměrné		1,000	Délka	
	B240	Síla	X	0,18	0,000	Rela	Od počátku
LF297	LC12 - VÍTRX	GSS	Rovnoměrné		1,000	Délka	
	B89	Síla	X	0,18	0,000	Rela	Od počátku
LF298	LC12 - VÍTRX	GSS	Rovnoměrné		1,000	Délka	
	B220	Síla	X	0,18	0,000	Rela	Od počátku
LF299	LC12 - VÍTRX	GSS	Rovnoměrné		1,000	Délka	
	B241	Síla	X	0,18	0,000	Rela	Od počátku
LF300	LC12 - VÍTRX	GSS	Rovnoměrné		1,000	Délka	
	B90	Síla	X	0,18	0,000	Rela	Od počátku
LF301	LC12 - VÍTRX	GSS	Rovnoměrné		1,000	Délka	
	B221	Síla	X	0,18	0,000	Rela	Od počátku
	LC12 - VÍTRX	GSS	Rovnoměrné		1,000	Délka	

Jméno	Prvek Zatěžovací stav	Typ Systém	Směr Rozložení	P1 [kN/m]	x1 x2	Souř. Poloha	Poč
LF302	B44	Síla	X	0,18	0,000	Rela	Od počátku
	LC12 - VÍTRX	GSS	Rovnoměrné		1,000	Délka	
LF303	B28	Síla	X	0,18	0,000	Rela	Od počátku
	LC12 - VÍTRX	GSS	Rovnoměrné		1,000	Délka	
LF304	B17	Síla	X	0,18	0,000	Rela	Od počátku
	LC12 - VÍTRX	GSS	Rovnoměrné		1,000	Délka	
LF305	B242	Síla	X	0,18	0,000	Rela	Od počátku
	LC12 - VÍTRX	GSS	Rovnoměrné		1,000	Délka	
LF306	B91	Síla	X	0,18	0,000	Rela	Od počátku
	LC12 - VÍTRX	GSS	Rovnoměrné		1,000	Délka	
LF307	B222	Síla	X	0,18	0,000	Rela	Od počátku
	LC12 - VÍTRX	GSS	Rovnoměrné		1,000	Délka	
LF308	B243	Síla	X	0,18	0,000	Rela	Od počátku
	LC12 - VÍTRX	GSS	Rovnoměrné		1,000	Délka	
LF309	B92	Síla	X	0,18	0,000	Rela	Od počátku
	LC12 - VÍTRX	GSS	Rovnoměrné		1,000	Délka	
LF310	B223	Síla	X	0,18	0,000	Rela	Od počátku
	LC12 - VÍTRX	GSS	Rovnoměrné		1,000	Délka	
LF311	B27	Síla	X	0,18	0,000	Rela	Od počátku
	LC12 - VÍTRX	GSS	Rovnoměrné		1,000	Délka	
LF312	B45	Síla	X	0,18	0,000	Rela	Od počátku
	LC12 - VÍTRX	GSS	Rovnoměrné		1,000	Délka	
LF313	B18	Síla	X	0,18	0,000	Rela	Od počátku
	LC12 - VÍTRX	GSS	Rovnoměrné		1,000	Délka	
LF314	B244	Síla	X	0,18	0,000	Rela	Od počátku
	LC12 - VÍTRX	GSS	Rovnoměrné		1,000	Délka	
LF315	B93	Síla	X	0,18	0,000	Rela	Od počátku
	LC12 - VÍTRX	GSS	Rovnoměrné		1,000	Délka	
LF316	B224	Síla	X	0,18	0,000	Rela	Od počátku
	LC12 - VÍTRX	GSS	Rovnoměrné		1,000	Délka	
LF317	B94	Síla	X	0,18	0,000	Rela	Od počátku
	LC12 - VÍTRX	GSS	Rovnoměrné		1,000	Délka	
LF318	B245	Síla	X	0,18	0,000	Rela	Od počátku
	LC12 - VÍTRX	GSS	Rovnoměrné		1,000	Délka	
LF319	B225	Síla	X	0,18	0,000	Rela	Od počátku
	LC12 - VÍTRX	GSS	Rovnoměrné		1,000	Délka	
LF320	B26	Síla	X	0,18	0,000	Rela	Od počátku
	LC12 - VÍTRX	GSS	Rovnoměrné		1,000	Délka	
LF321	B160	Síla	X	0,18	0,000	Rela	Od počátku
	LC12 - VÍTRX	GSS	Rovnoměrné		1,000	Délka	
LF322	B159	Síla	X	0,18	0,000	Rela	Od počátku
	LC12 - VÍTRX	GSS	Rovnoměrné		1,000	Délka	
LF323	B19	Síla	X	0,18	0,000	Rela	Od počátku
	LC12 - VÍTRX	GSS	Rovnoměrné		1,000	Délka	
LF324	B246	Síla	X	0,18	0,000	Rela	Od počátku
	LC12 - VÍTRX	GSS	Rovnoměrné		1,000	Délka	
LF325	B157	Síla	X	0,18	0,000	Rela	Od počátku
	LC12 - VÍTRX	GSS	Rovnoměrné		1,000	Délka	
LF326	B158	Síla	X	0,18	0,000	Rela	Od počátku
	LC12 - VÍTRX	GSS	Rovnoměrné		1,000	Délka	